



VIDENCENTRET FOR LANDBRUG

Kvæg

Introduktion DMS Dyreregistrering og Smartkoen

28. april 2014

PARTNER I
DLBR[®]
DANSK
LANDBRUGSRÅDGIVNING

Ministeriet for Fødevarer,
Landbrug og Fiskeri



Den Europæiske
Landbrugsfond for Udvikling
af Landdistrikterne



Naturerhverv.dk



Danmark og Europa investerer i landdistrikterne

Se 'European Agricultural Fund for Rural Development' (EAFRD)



Agenda

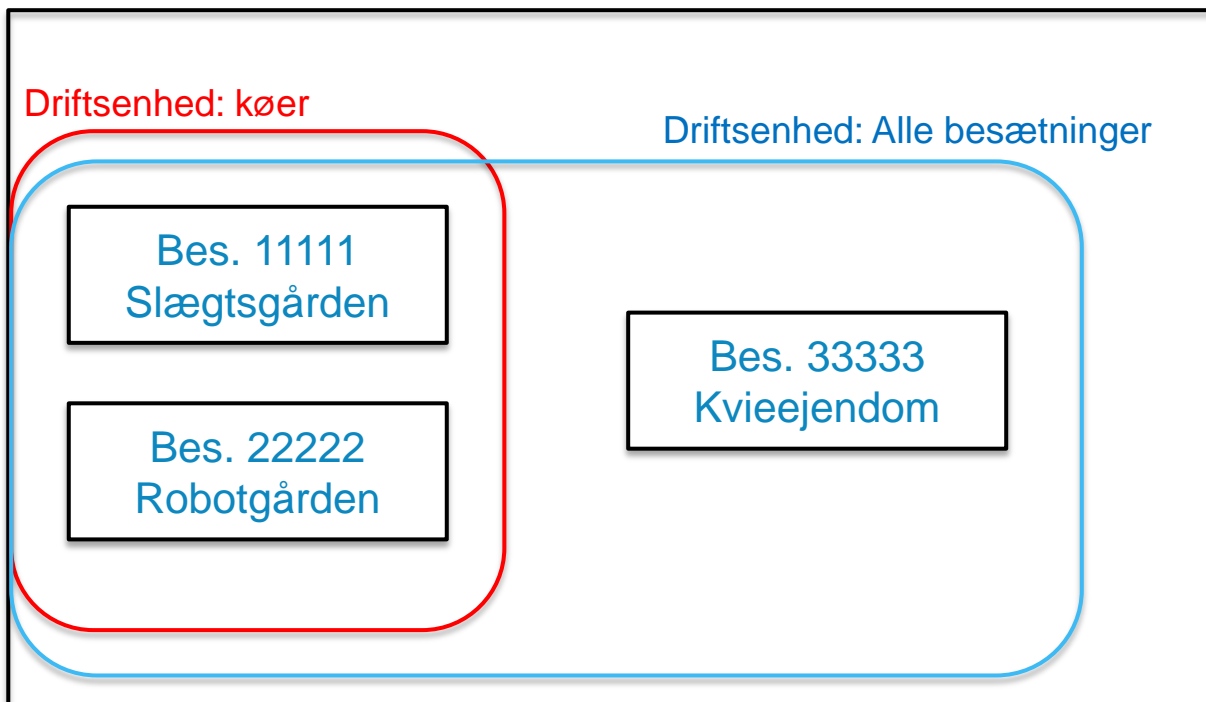
- Generelt
- Dagligt Overblik
- SmartKoen
- Analyseudskrifter
- Nøgletalstjek
- KMP
- Foderkontrol
- Brug af DMS - Statistik

Hvad indeholder pakkerne Basis, Plus, Premium og Kødkvæg

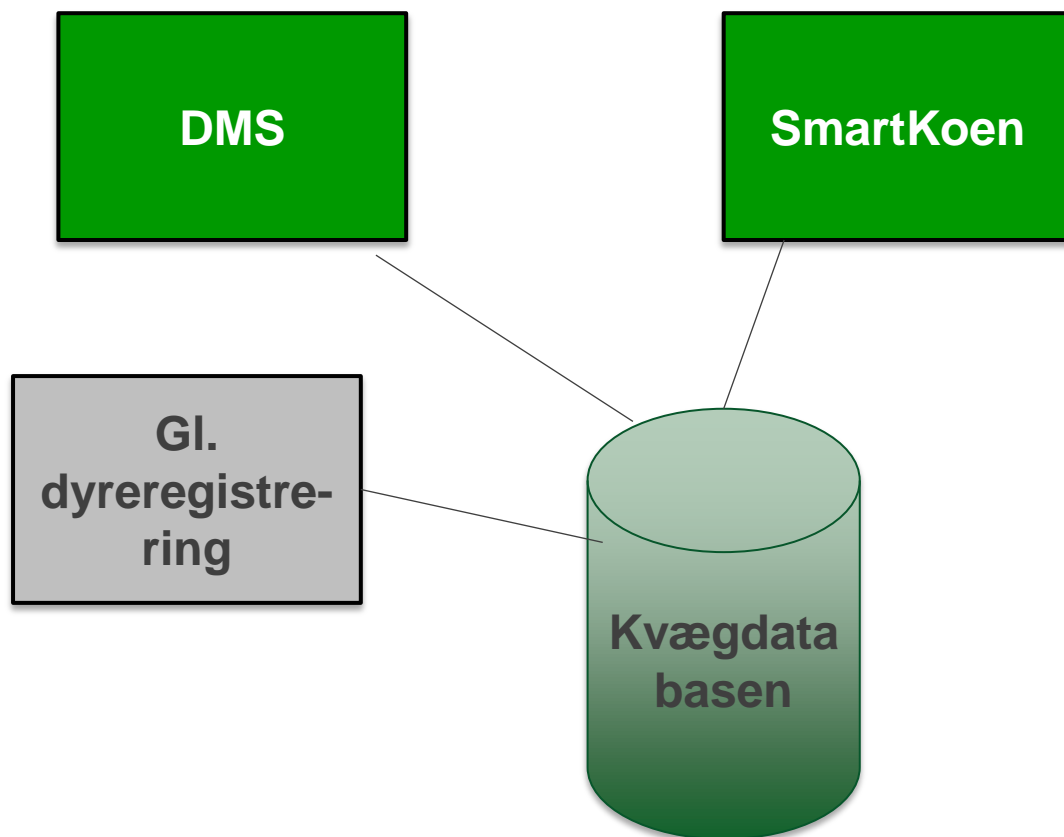
	Basis	Plus	Premium	Kødkvæg
Modul				
Dagligt overblik				
Analyse udskrifter				
Smartkoen				
Nøgletalstjek				
KMP				
Prognose				
Foderbudget				
Produktionsbudget				
Foderplan				
Foderregistrering				
Foderkontrol				
Foderopgørelse				
Kortperiodisk opgørelse				
KPO rapport				
Bedriftsfodermidler				
NorFor fodermidler				
Foderanalyser				
Ø90 data				
Lager				
Grundoplysninger & Mål				

Bedriftsbegrebet

Bedrift: I/S Kvægproduktion (CVR-niveau)



Data er gemt centralt



Installation af DMS

- Kan anvendes på flere computere
- Automatisk opdatering ca. hver tredje uge
- Installer fra adressen: installer.dlbrkvaegit.dk

Intention med registreringsbillederne

- At lette registreringsbyrden mest muligt
- Tryghed og brugervenlighed



Demo registrering i program

- Dagligt Overblik
- SmartKoen
- Analyseudskrifter
- Nøgletalstjek
- KMP

Intention med faste opgaver på arbejdslister

- Målrette den information, som skal bruges til at udføre de rutinemæssige handlinger i stalden
 - Hvilke dyr skal flyttes/gøres noget ved
 - Oplysninger om de enkelte dyr

Opmærksomhedspunkter vedr. arbejdslisterne

- Listen beregnes på den ugedag, den er placeret på i "kalenderen"
- Du kan vise næste uges lister, når der er under 6 dage til
- Du kan sortere på kolonneoverskrifter
- Klik på et dyr for at åbne kokortet
- Hvis du har flere besætninger, skal du ofte have "besætning" med i dine kriterier

Intention med udsætterlisten

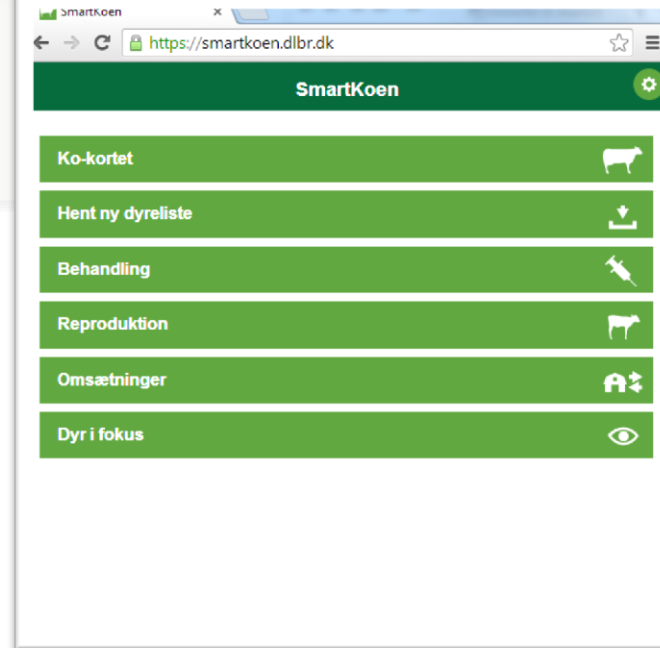
- At samle den information, der skal bruges i forbindelse med valg af udsætterkøer
- Markere hvilke køer, som skal med næste gang, der sendes køer til slaggt
- Sætte afgangsårsag på i forbindelse med udvælgelsen
- At gøre det nemt at lave en udskrift til vognmanden

Det som bliver udviklet i 2014

- Registreringsbilleder til vejning, udstationering, løbestart mv.
- Oversigt over seneste registreringer på forsiden
- Erstatning for Egenudskrift (forv. kælv., Laktationsnøgletal etc.)
- Medicinafstemning
- Holdflytning
- Optimering af design så det passer til mindre skærme

Intention med smartkoen

- At få registreringer fra hånden med det samme
- Søge relevante oplysninger om den enkelte ko, når der er behov for det.
- Afløse noter og dobbeltregistreringer
- At den skal være installeret hos alle medarbejdere



Introduktion til Smartkoen

- WEB program
 - Kan afvikles på alle enheder, som kan vise en browser
 - Smartphones, tablets og alm. computere
 - Kræver internet forbindelse
- Hent dyredata en gang om dagen
 - Bruges til kokort og udfyldelse af resten af ckr-nummeret, så kun løbenummeret skal tastes.

Faciliteter på Smartkoen

- Ko-kortet
- Registrering af omsætninger, kælvninger, inseminering, udsættermarkering og goldning
- Start behandling og registrer genbehandlinger
- Observationsdyr

”Installation” af Smartkoen

- Tryk www.smartkoen.dk i din browser
- Login med samme login og vælg besætning
- Opret et bogmærke og en genvej

Introduktion til Fokus dyr

- Dagens Behandling
 - Godkende behandlinger
 - Vise dagens behandlinger
 - Kan printe en liste ud, med dyre som behandles på dagen
- Observationsdyr
 - Kommer fra SmartKoen (Dyr i fokus)
 - Flytte dyr til relevant liste

Nøgletal på vej

- EKM pr. årsko (yktr)
- Kvalitetstillæg, ekstra mulig indtj.
- Leveringspct.
- Avlsværditallene
- Antal sygdomme pr. årsko etc.

DLBR **KvægIT** ▾

< ≡

- Favoritter
- Daglig styring
- Dagligt overblik (Dyreregistrering)
- Kritiske målepunkter
- Analyse og lister
- Analyseudskrifter**
- Foder

ANALYSEUDSKRIFTER

Analyse	Udskrifter	Vælg driftsenhed	Hent			
Ny	Rediger	Slet	Udskriv	Vis	21709 Kvæg ▾	Hent

Standardudskrifter

Basisoplysninger

Status omsætning - Kvæg ^{NY}

Bedriftens udskrifter

NAVN	REDIGERET	REDIGERET AF
------	-----------	--------------

Analyseudskrifter

○ Sammensæt dine egne udskrifter

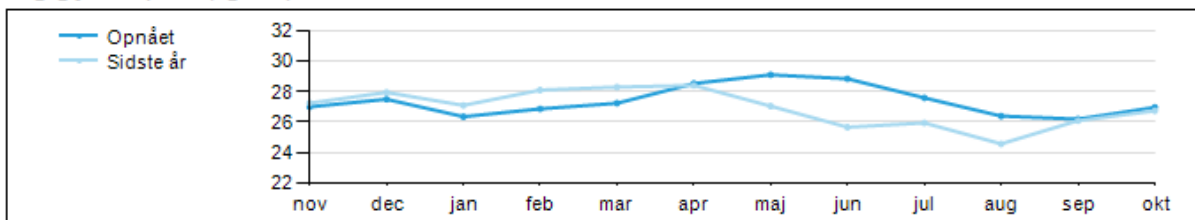
Mulige rapportblokke:

- Udskrifter
 - Mælk
 - Celletalopgørelsen - Inficerede køer og tankcelletal
 - Mælkeproduktionsudvikling
 - Kælvninger og forventede kælvninger NY
 - Mælkeproduktionsstatus NY
 - Sundhed
- Nøgletalstjek
- KMP

○ Gem, kommenter, send (PDF, Word m. fl.)

Mælkeproduktionsudvikling

Daglig ydelse pr. ko (kg EKM) - Kontrolldato: 28.11.2013

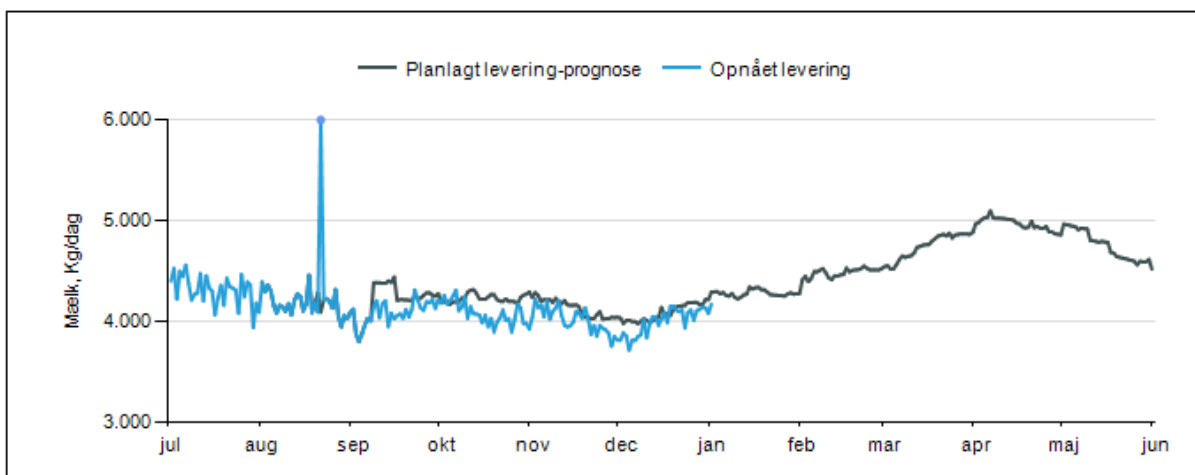


Produktionsudvikling

	Nov	Dec	Jan	Feb	Mar	Apr	Maj	Jun	Jul	Aug	Sep	Okt
Fedt pct.	4,30	4,29	4,26	4,27	4,28	4,22	4,10	4,08	4,15	4,22	4,26	4,34
Protein pct.	3,61	3,53	3,47	3,49	3,46	3,44	3,36	3,34	3,32	3,33	3,41	3,45
Protein / fedt	0,84	0,82	0,81	0,82	0,81	0,82	0,82	0,82	0,80	0,79	0,80	0,79
Pct. leveret mælk	96	95	98	99	96	98	99	100	97	97	97	97
Fedt pct. afvigelse	0,02	-0,05	0,01	-0,02	0,04	0,03	0,07	0,03	0,07	0,17	0,04	0,04

Mælk leveret til mejeri

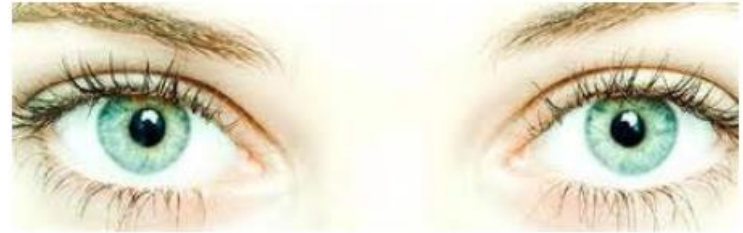
Mælk leveret til mejeri



På vej i 2014

- Udskriftsblokke
 - Reproudskrift køer
 - Reproudskrift, Kvier
 - Antal dyr til fælles indberetning
- Standard udskrifter
 - Mælkeproduktionsopgørelsen

Foderkontrollen – et øjebliksbillede



- Opgørelse for de enkelte dyregrupper
- Næringsstofoversigt
- Foderniveau
- Følger du foderplanen
- Energiudnyttelse
- Mælkeydelse
- Restbeløb
- Hvilke håndtag skal jeg tage fat i ?

Hvorfor Foderkontrol

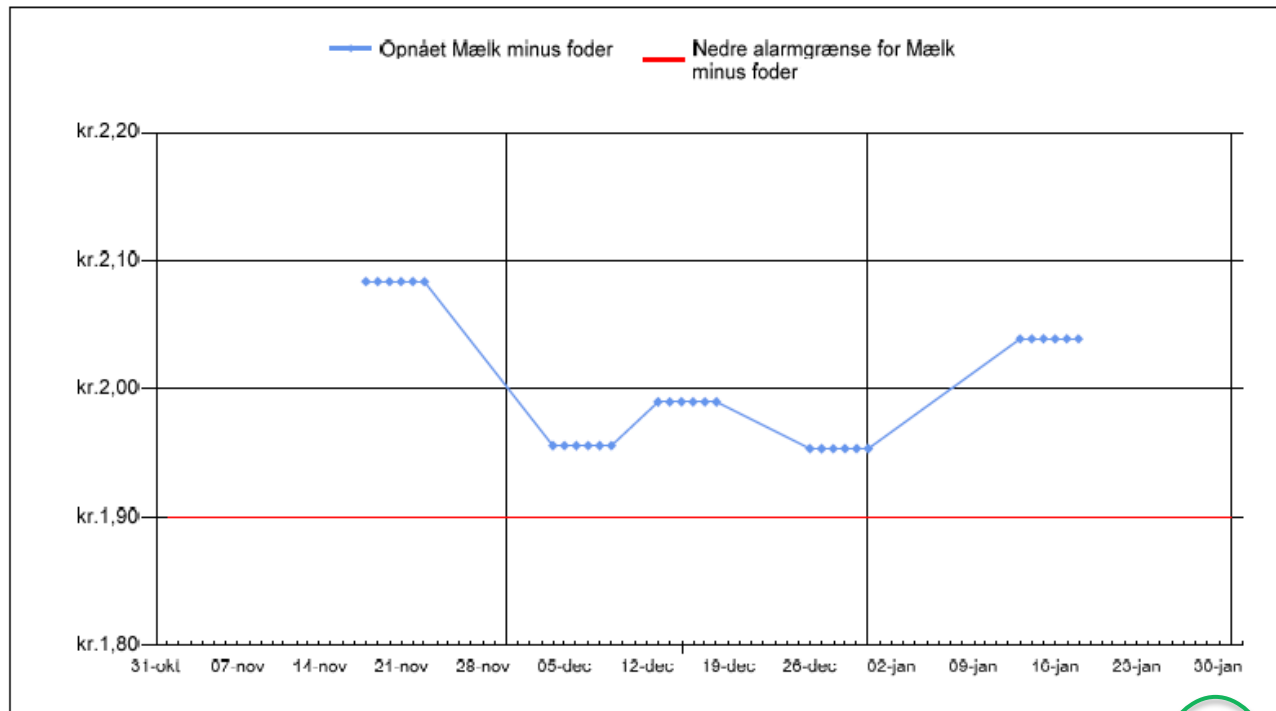
○ Restbeløb



Fokus på restbeløbet

- Når man kender restbeløbet, har man mulighed for at lave en handling
- Restbeløbet påvirker bundlinjen
- Mulighed for at reagere hurtigt
- Et godt styringsværktøj – øjebliksbillede
- Bruges til at optimere de muligheder der er inde i stalden

KMP – mælk minus foder

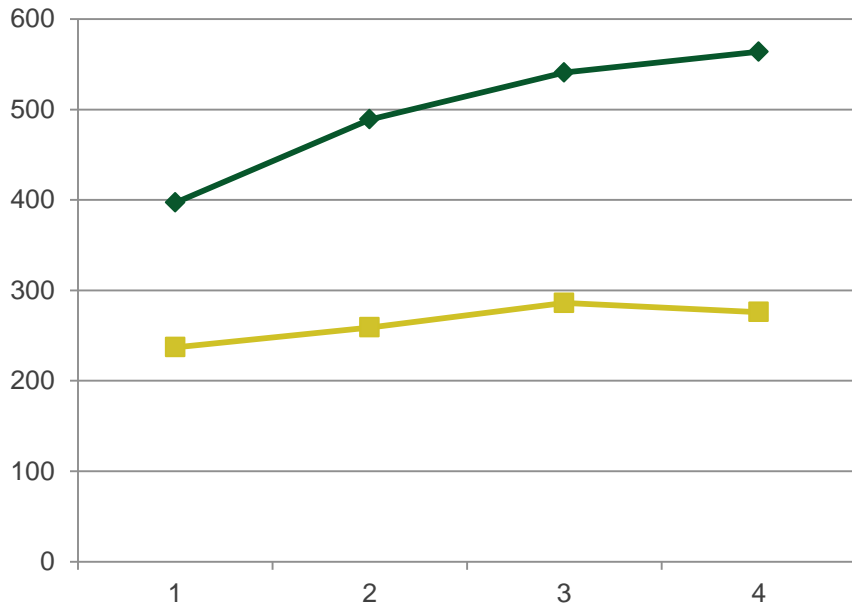


Dato/Periode	Mælkeindtægt	Foderomkostning	Kraftfoderomkostning	Købt foderomkostning	Energiudnyttelse	EKM pr. ko	Antal malkende	Mælk minus foder
Enhed	Kr/kg EKM	Kr/kg EKM	Kr/kg EKM	Kr/kg EKM	%	Kg/dag	Stk	Kr/kg EKM
18-jan	3,17	1,13	0,69	0,69	99,0	36,3	242	2,04
Gns. jan-2014	3,16	1,15	0,71	0,71	97,9	35,5	247	2,01
Gns. dec-2013	3,16	1,19	0,74	0,74	96,6	33,9	256	1,97
Gns. nov-2013	3,15	1,06	0,67	0,67	97,3	32,2	252	2,09



Brug af DMS statistik

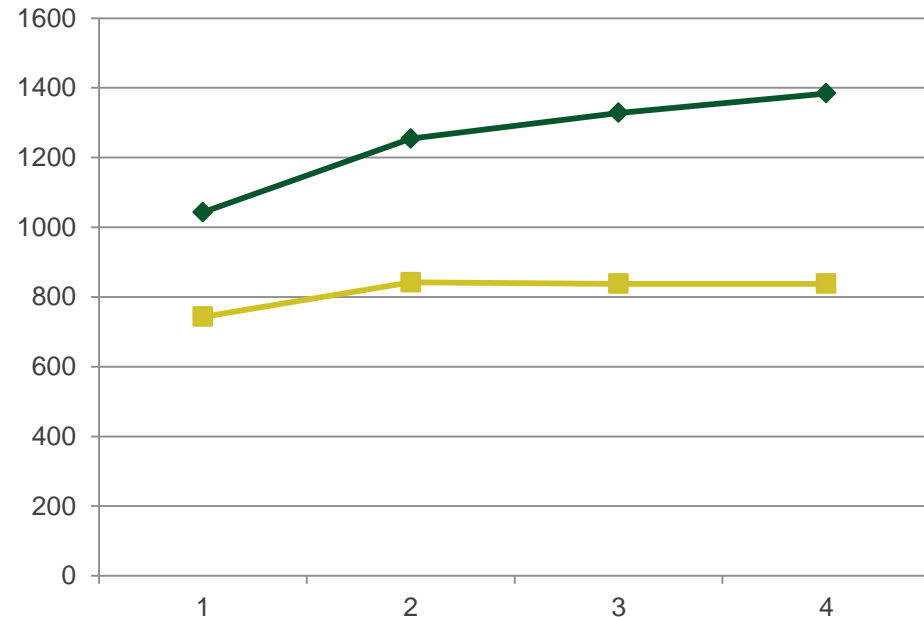
SmartKoen

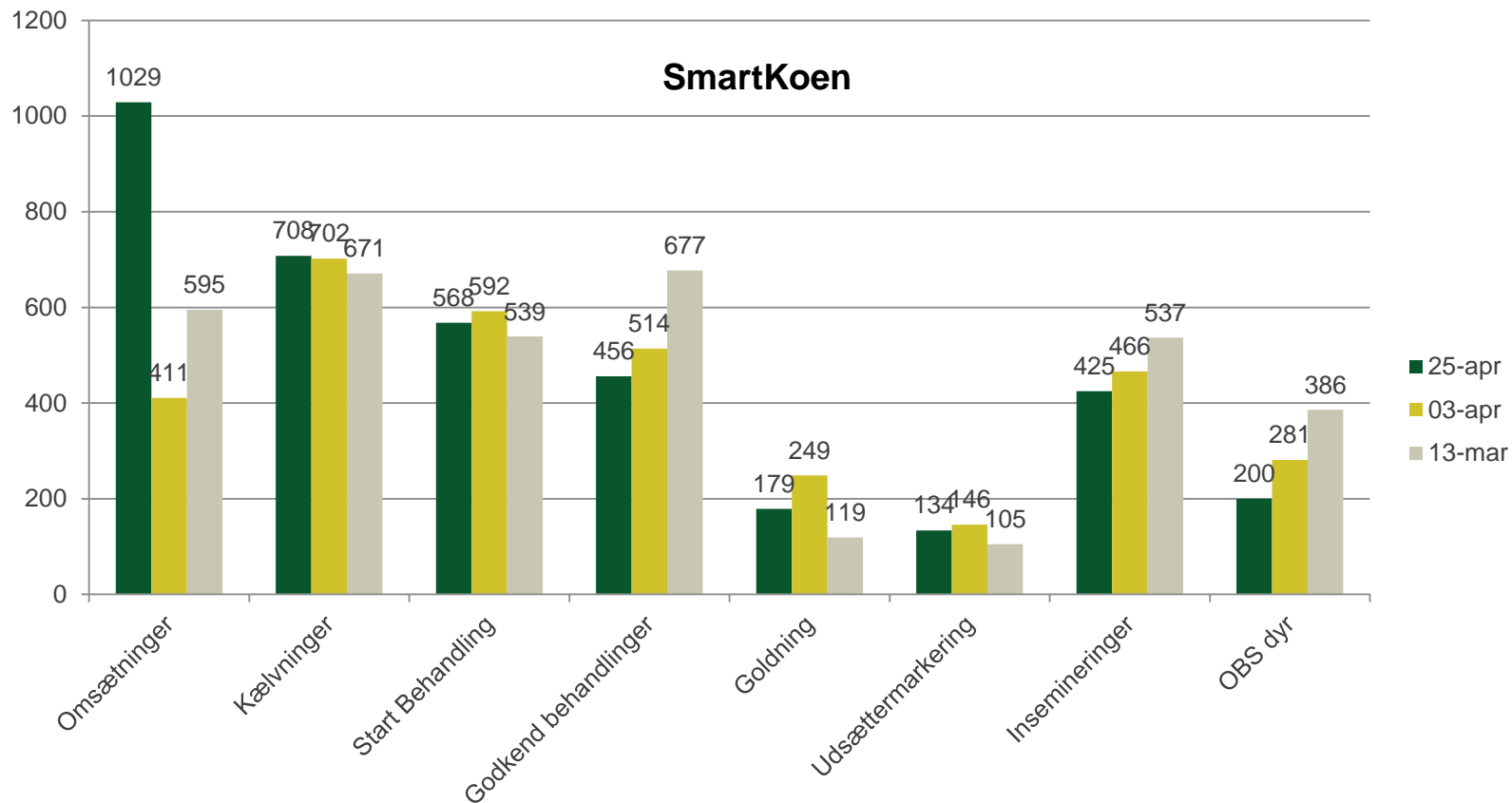


- 1: 3 ugers perioden op til den 20/2
- 2: Perioden fra 20/2 til 13/3
- 3: Perioden fra 13/3 til 3/4
- 4: Perioden fra 3/4 til 25/4

Sum total brugere —◆—
 Bruger der har 1 aktiv handling i perioden —■—

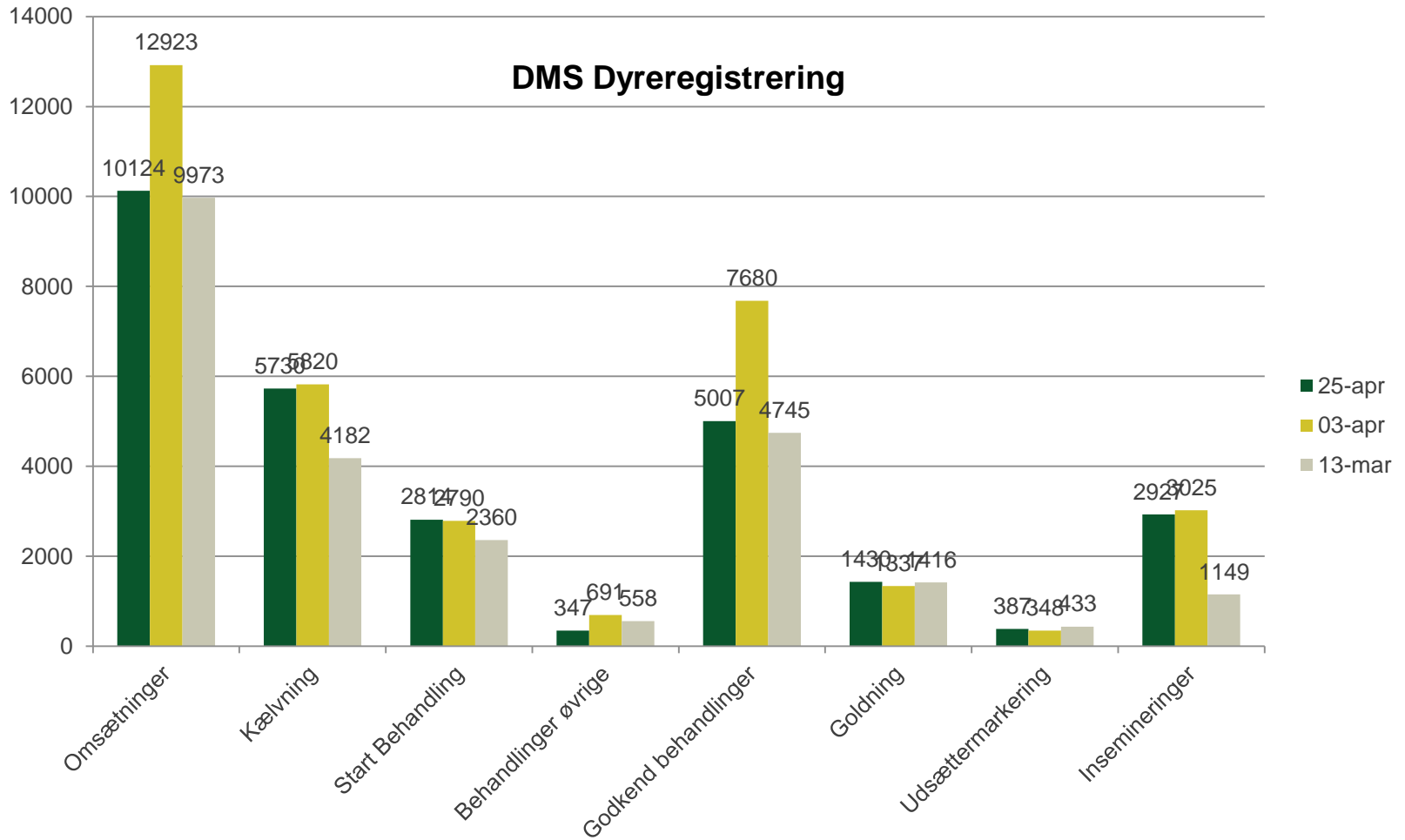
DMS Dyreregistrering





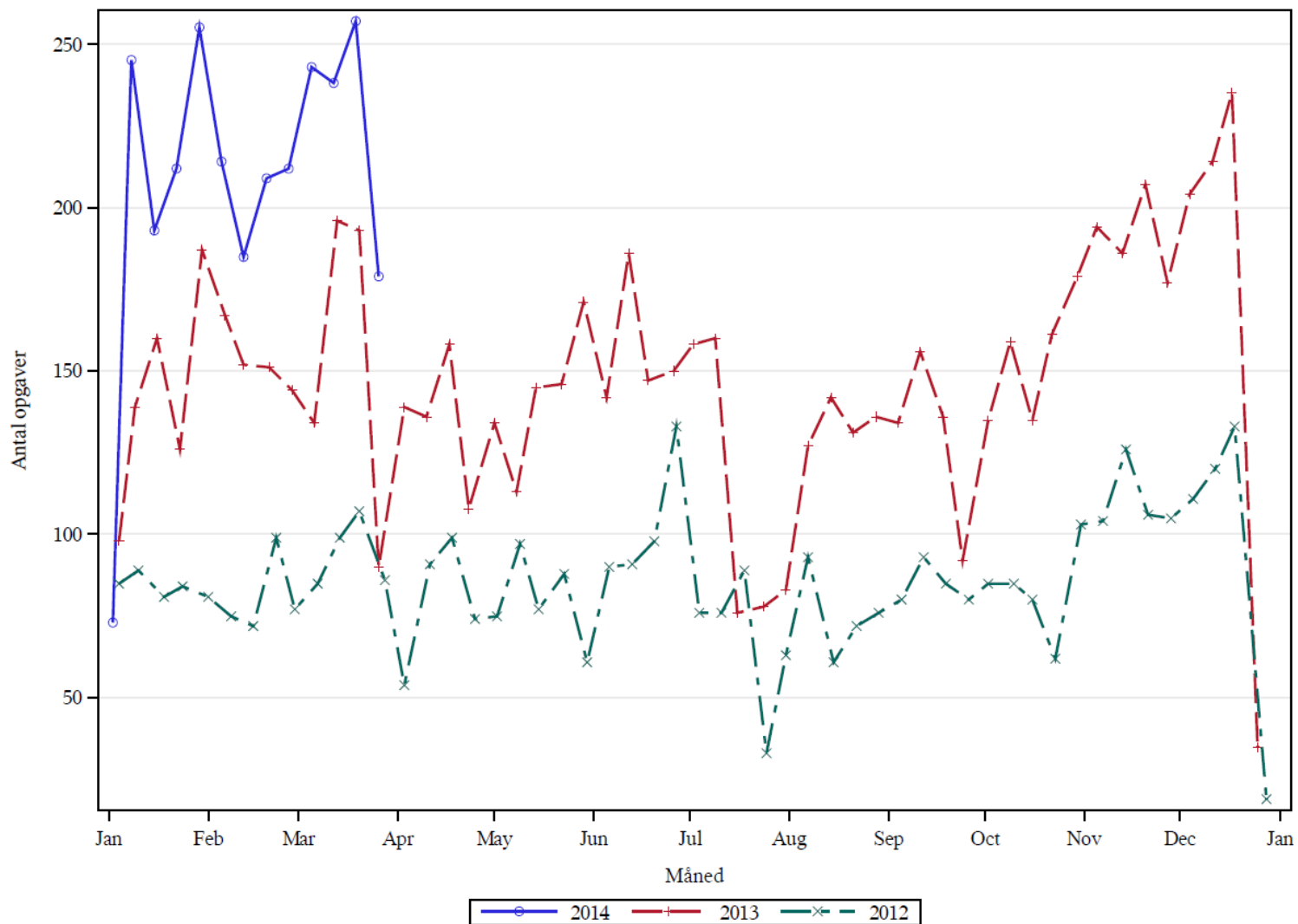
1: 3 ugers perioden op til den 20/2
 2: Perioden fra 20/2 til 13/3
 3: Perioden fra 13/3 til 3/4
 4: Perioden fra 3/4 til 25/4

DMS Dyreregistrering

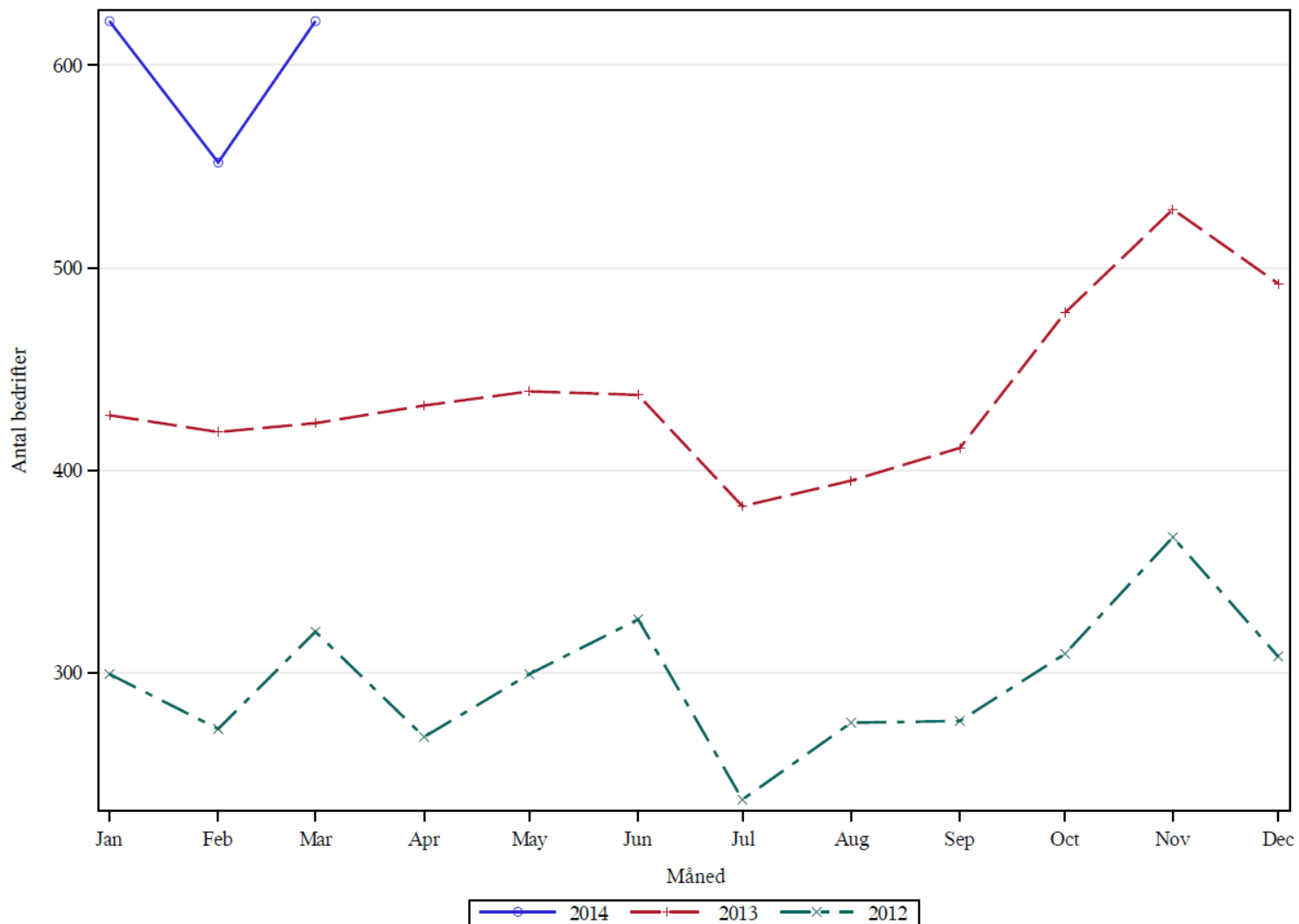


- 1: 3 ugers perioden op til den 20/2
- 2: Perioden fra 20/2 til 13/3
- 3: Perioden fra 13/3 til 3/4
- 4: Perioden fra 3/4 til 25/4

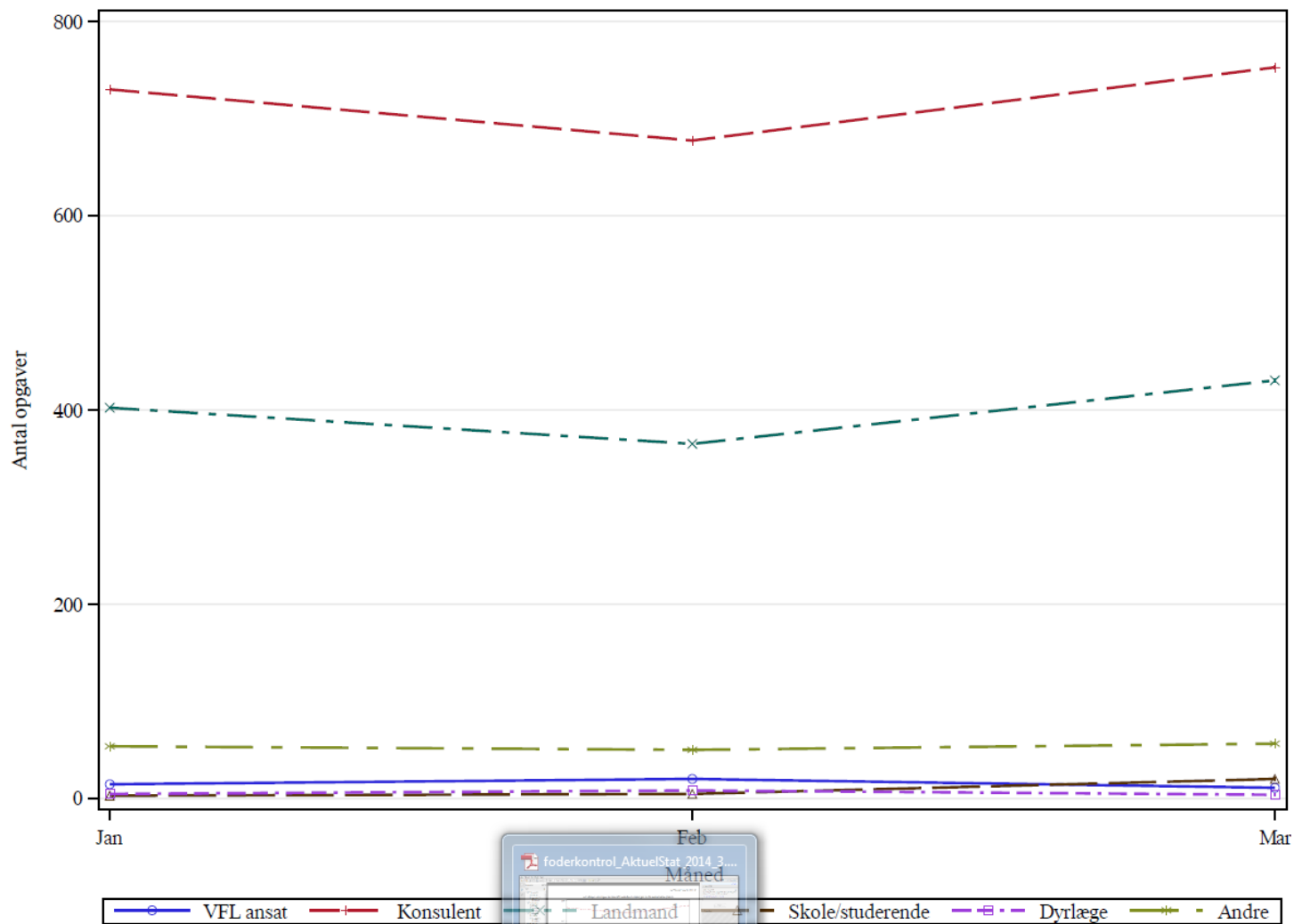
Udvikling i antal opgaver med foderkontroller



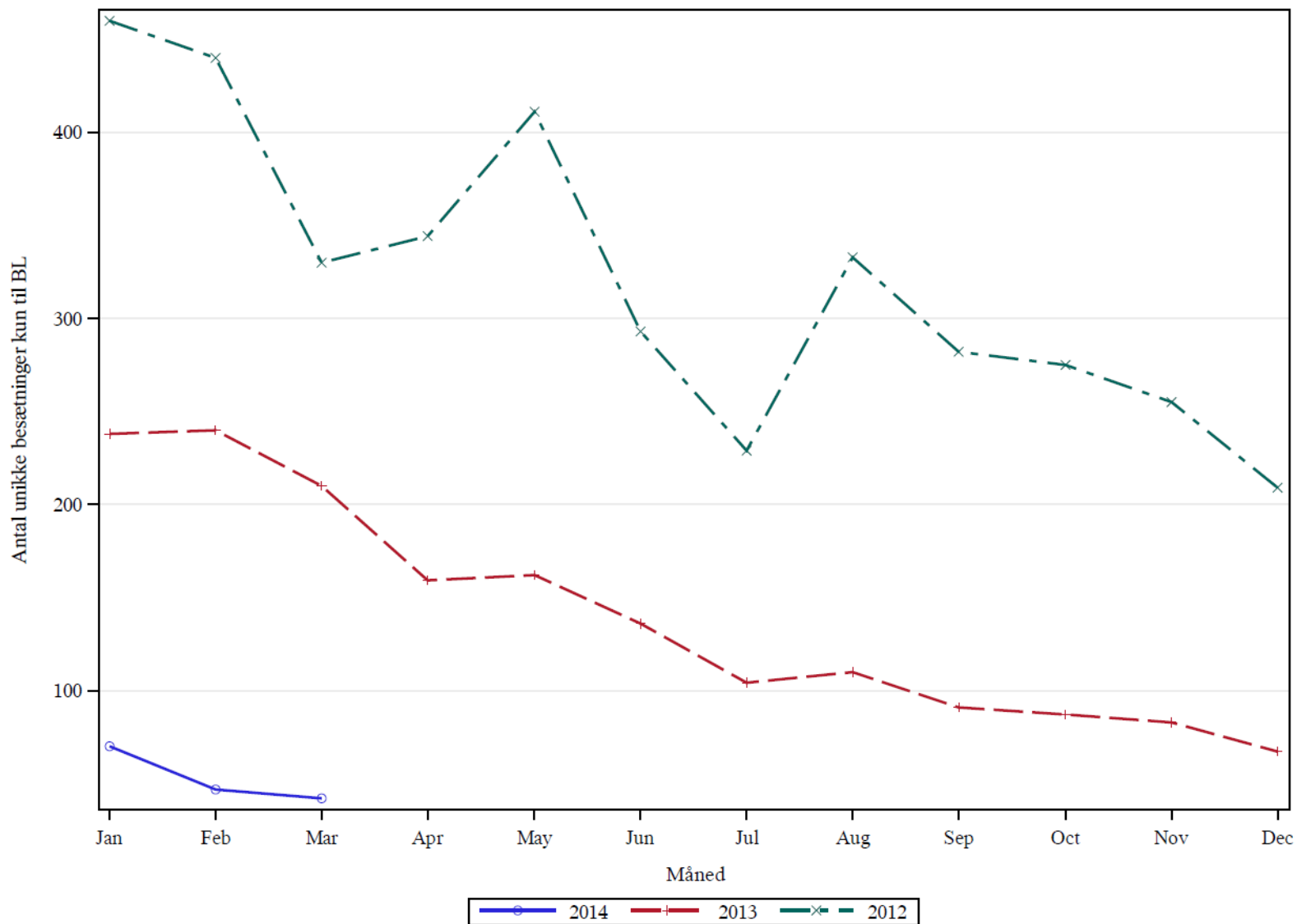
Udvikling i antal bedrifter med foderkontroller



Udvikling i antal opgaver lavet af forskellige brugertyper for foderkontroller (2014)



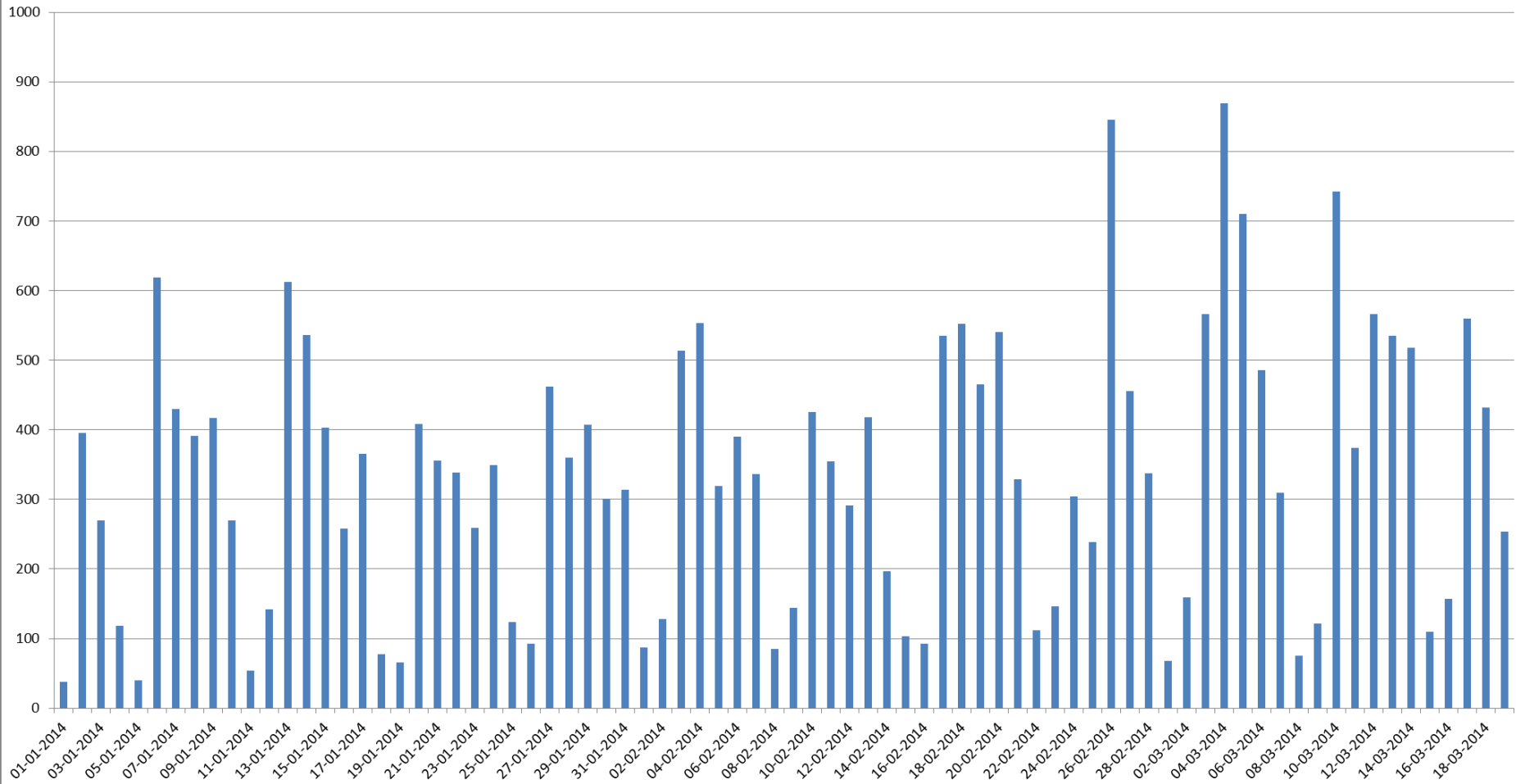
Antal unikke besætninger kun til BL





Antal af Antal

Antal KMP-rapporter i 2014



Dato

Muligheder for landmanden ved at tage Ny Dyreregistrering i anvendelse nu

- Mulighed for at køre på driftsenhedsniveau
- Registreringsbyrden er reduceret betragteligt
- Interaktiv fejlliste
- Fleksible arbejdslistes, som kan tilpasses bedriften/arbejdsopgaven
- Ny udsætterliste
- Ny klovbeskæringsliste
- Får KMP og Nøgletalstjek gratis i et halvt år

Afslutning

- Materialer til markedsføring til udlevering ved landmandsbesøg